



## Agrartechnik

Mit unseren Motoren, zum Beispiel auf CANopen-Basis, realisieren Sie die intelligenten Anwendungen von morgen.

### Unser Nutzenversprechen für Sie:

- » Hohe Lebensdauer und Zykluszahlen
- » Schutzart bis IP69K möglich
- » Ausführungen für extreme Temperaturbereiche
- » Vibrations- und schockgeprüft nach Bahn-Norm EN 61373
- » EMV- und ESD-Lösungen gemäß Kundenanforderungen
- » Innovative, energieeffiziente DC-Konzepte (IE 5)



**Efficiency**  
better than  
specified for motors  
of Energy Class  
**IE5**  
Super Premium

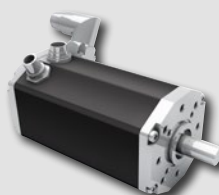
### Unsere Highlights für Agrartechnik:

**Brushed DC  
(GR)**



**Brushless DC  
(BG)**

CANopen®



**Planeten-  
getriebe  
(PLG)**



### Applikationsbeispiele:

**Sämaschinen**



**Futterroboter**



**Melkroboter**



**Feldhäcksler**



# Smarte, vernetzte und effiziente Antriebstechnik

**Dunkermotoren - Ihr Hersteller für smarte, effiziente und vernetzte Antriebstechnik**

» **Hauptstandort:**

Bonndorf im Schwarzwald, weltweit vier Standorte

» **Mitarbeiter:**

1300 Mitarbeiter weltweit

Antriebslösungen bis 3900 W Spitzenabgabeleistung

One-Stop-Shop - alles aus einer Hand

## Modulares Baukastensystem

ENCODERS	BRAKES	CONTROLLERS	MOTORS	GEARBOXES
<p><i>Incremental Encoder</i> up to 4096 ppr</p> 	<p><i>Power-off Brakes</i> 0.2 - 7 Nm</p> 	<p><i>Integrated Controller</i></p> 	<p><i>Brushless DC-Servomotors</i> 6 - 3900 Watt</p> 	<p><i>Planetary Gearboxes</i> 0.3 - 160 Nm</p> 
<p><i>Magnetic Pulse Generators</i> 4 ppr</p> 	<p><i>Power-on Brakes</i> 0.2 - 3 Nm</p> 	<p><i>External Controller</i></p> 	<p><i>Permanent Magnet DC-Motors</i> 3 - 370 Watt</p> 	<p><i>Worm Gearboxes</i> 0.75 - 30 Nm</p> 
<p><i>Absolute Encoder</i> Up to 4096 ppr</p> 		<p><i>dGo/ dMove/ dPro</i></p> 	<p><i>Stepper Motors</i> 8 - 14 Nm</p> 	<p><i>Spirotec Gearboxes</i> 9 - 18 Nm</p> 
		<p><i>PROFI NET EtherCAT CANopen</i></p> 	<p><i>AC-Motors</i> 5 - 100 Watt</p> 	<p><i>Bevel Gearboxes</i> 1.6 - 120 Nm</p> 
			<p><i>Universal Motors</i> 150 - 1200 Watt</p> 	<p><i>Spindels and Cylinders</i> 450 - 2500 N</p> 
			<p><i>AC/DC Blowers</i> Thru-Flow, Bypass</p> 	
			<p><i>Linear Motors</i> 19 - 3690 N</p> 	

